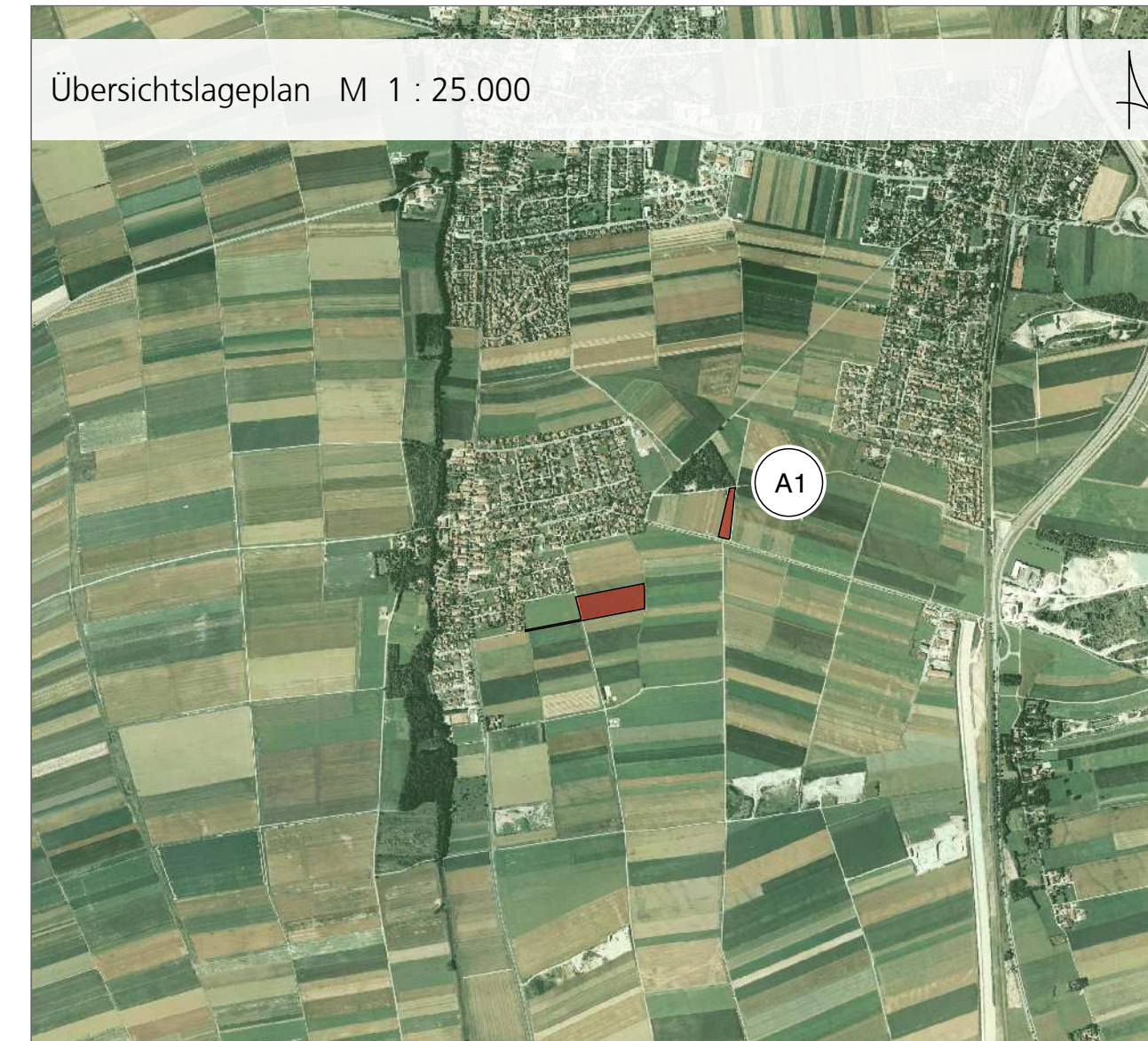




Legende

- Art der baulichen Nutzung**
- WA Allgemeines Wohngebiet
- Maß der baulichen Nutzung**
- GRZ 0,35 Grundflächenzahl
 - II Zweigeschossig
 - WH= max. 5,85 max. zulässige Wandhöhe; hier 5,85m
 - FH= max. 8,0 max. zulässige Firsthöhe; hier 8,0m
 - FH= min. 6,50 mind. zulässige Firsthöhe; hier 6,5
- Bauweise, Baugrenzen**
- o Offene Bauweise
 - E nur Einzelhäuser zulässig
 - ED Einzel- und Doppelhäuser zulässig
 - Baugrenze
 - Fläche für Garage/überdachter Stellplatz
 - Hauptfirstrichtung wahlweise
- Verkehrsanlagen**
- Straßenverkehrsfläche
 - Verkehrsfläche besonderer Zweckbestimmung; hier Verkehrsberuhigter Bereich
 - F Öffentliche Straßenverkehrsfläche: Fuß- bzw. Radwege
 - Straßenbegrenzungslinie
 - Zufahrt
 - ST Fläche für Stellplatz / Carport
 - Versickerungsflächen
 - Flächen mit Einfriedungsverbot
- Grünordnung / Freilächengestaltung**
- Öffentliche Grünfläche
 - Ortsrandeingrünung
 - Baumpflanzung
 - Spielplatz
- Dachgestaltung**
- SD/PD WD/ZD Satteldach, Pultdach, versetztes Pultdach, Walmdach und Zeltdach zulässig
 - DN= 12-45° Dachneigung von 12° bis maximal 45° zulässig
- Maßnahmen zum Schutz, zur Pflege und zur Entwicklung von Natur und Landschaft**
- Ausgleichsfläche gem. Art. 6 BayNatSchG (Fläche: 5.986 m2)
 - Entwicklung von extensiv genutztem Grünland
 - Entwicklung von artenreichen Hecken
 - Pflanzung einer Streuobstwiese (Hochstamm)
- Sonstige Festsetzungen durch Planzeichen**
- Räumlicher Geltungsbereich
 - Abgrenzung unterschiedlicher Nutzung
 - Maßzahlen
 - Bestehende Grundstücksgrenze
 - Bestehende Flurnummer
 - Vorgeschlagene Grundstücksgrenze
 - Parzellierungsnummer / ca. Parzellenlänge
 - Hauptgebäude, Bestand; Nebengebäude, Bestand
 - Gebaute Garagen / Carports
 - Geplante Garagen / Carports



Projekt / Bauvorhaben:
Bebauungsplan "Süd III"

Planbezeichnung:
Bebauungsplan - zeichnerischer Teil

Auftraggeber / Bauherr:
**Gemeinde Obermeitingen
Hauptstraße 23
86836 Obermeitingen**

Maßstab:
1: 1000

Unterlage: 0
Blatt Nr.: 0

Projekt Nr.: 5468
Plan Nr.: 03.01
Bearbeitet: HZ/MY
Plandatum: 07.04.2008

Urheberrechtlich geschützt!
© 2007 LARS consult GmbH

Grundlage: Digitale Flurkarte (DFK) - Stand: Mai 2007
Blattgröße: 0,90m x 0,50m x 0,45 m 2
Pfad / Dateiname: L:\5468-Obermeitingen_BP-Süd-III\CAD\DWG\lph-3\Entwurf_080211.dwg

LARS consult
LARS consult Gesellschaft für Planung und Projektentwicklung mbH
E-mail: info@lars-consult.de Web: www.lars-consult.de

Bahnhofstraße 20
D - 87700 Memmingen
Fon: +49 (0)8331 4904-0
Fax: +49 (0)8331 4904-20

Schrankenstraße 8
D - 86150 Augsburg
Fon: +49 (0)821 455459-0
Fax: +49 (0)821 455459-20